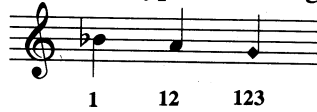


Lochtöne = Töne mit abgezogenen und offenen Ventilbögen

Fehlt der dritte Zug, kommt die Luft in geschaltetem Zustand nicht mehr bei den beiden anderen an, genauso bei fehlendem zweiten Zug für das erste Ventil. Als erstes steht nur der Grundgriff, nachfolgend die Kombinationen.

Zu beachten ist, dass die Funktion der jeweils anderen Ventile erhalten bleibt, wenn das Ventil ohne Rohr nicht geschaltet wird! Dadurch bedingt kommen meistens atypische und gewöhnungsbedürftige Griffe zustande:



Diese Tonfolge ermöglicht bei fehlendem dritten Rohrbogen das Spielen des g mit 123, was normalerweise überhaupt nicht möglich ist. Hier funktioniert das, weil bei diesem Griff die ersten beiden Ventile funktionslos, totgelegt sind, wenn der dritte Rohrbogen fehlt. Je nach Bauform erfordert das Entfernen bzw. Montieren eines Rohrbogens incl. Wiederfinden der Notenstelle 5-11 Sekunden und ist mit dem Einsatz eines Dämpfers vergleichbar.

1

12

13 Rohr 3 auf 1 als Verlängerung ergibt große Terz tiefer von 1

123

1 Bogen aufgesteckt

12 Bogen aufgesteckt

13 Bogen aufgesteckt

123 Bogen aufgesteckt

2

2 Bogen aufgesteckt

23

23 Bogen aufgesteckt

3

3

Bogen aufgesteckt